



# ALVA – Luxembourg Veterinary and Food Administration

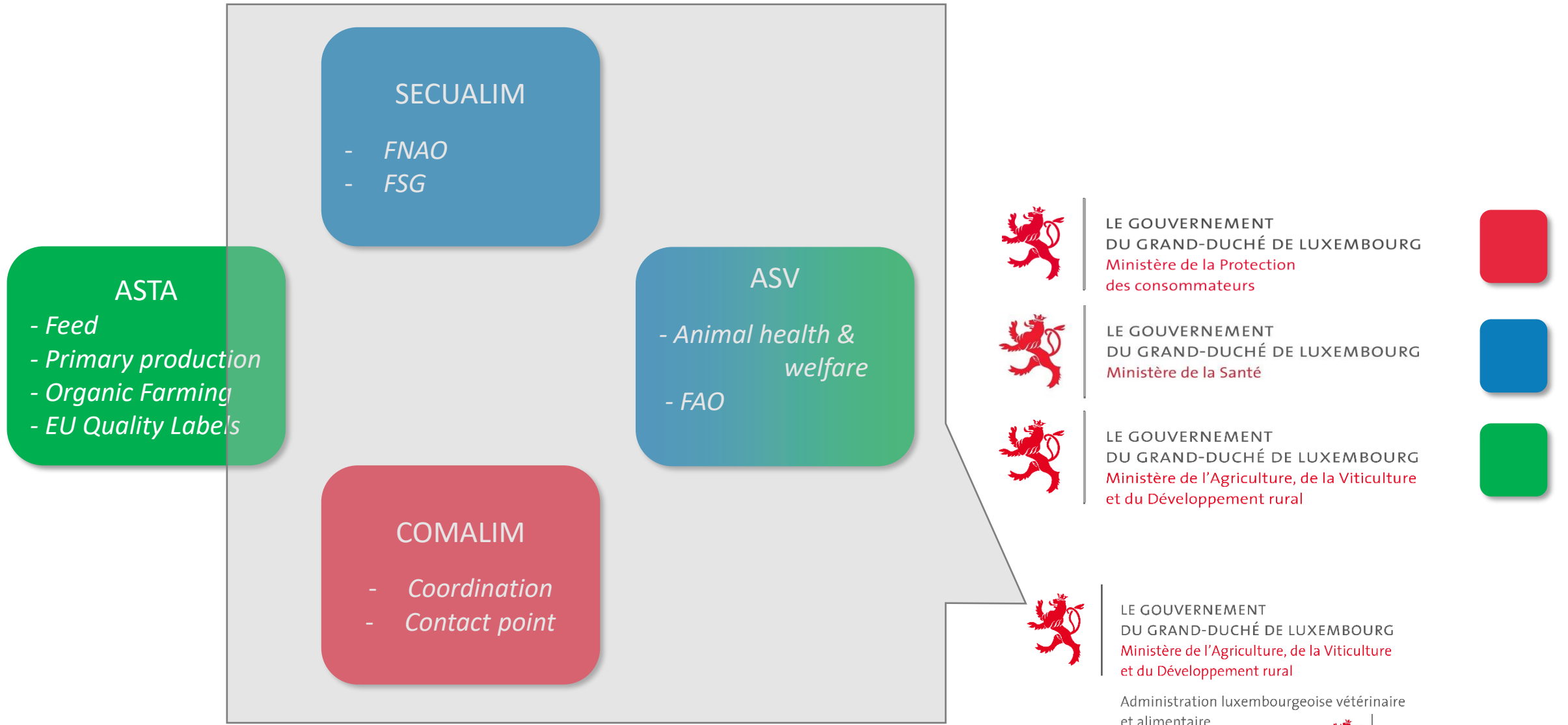
The creation of a new single food safety and veterinary administration in Luxembourg

Patrick Hau

Logistics Information Day



# Official Controls Food chain before 2022 : 3 ministries – 4 departments





LE GOUVERNEMENT  
DU GRAND-DUCHÉ DE LUXEMBOURG  
Ministère de l'Agriculture,  
de l'Alimentation et de la Viticulture

Administration luxembourgeoise vétérinaire  
et alimentaire

- Administration luxembourgeoise vétérinaire et alimentaire
- Luxemburger Veterinär- und Lebensmittelverwaltung
- Lëtzebuerger Veterinär- a Liewensmëttelverwaltung
- Luxembourg Veterinary and Food Administration



# Official Controls now

## ➤ Ministry of Agriculture, Food and Viticulture

One ministry responsible for food safety

Entry into force : 3 October 2022: [Loi du 8 septembre 2022 portant création et organisation de l'Administration luxembourgeoise vétérinaire et alimentaire](#) [...]

## ➤ **ALVA – Luxembourg Veterinary and Food Administration**

Animal health and welfare

Animal identification

Feed

Animal by-products

Foodstuffs

Food contact Material

Import controls at BCP

Anti fraud activities

Contact point for Regulated products, international organizations



# Advantages for food safety

- Less entities involved:

Competent Authority: 1 ministry (Agriculture and Food) ↔ 3 ministries

Competent Administration: 1 entity ( ALVA) ↔ 4 entities

- One single contact point

International authorities

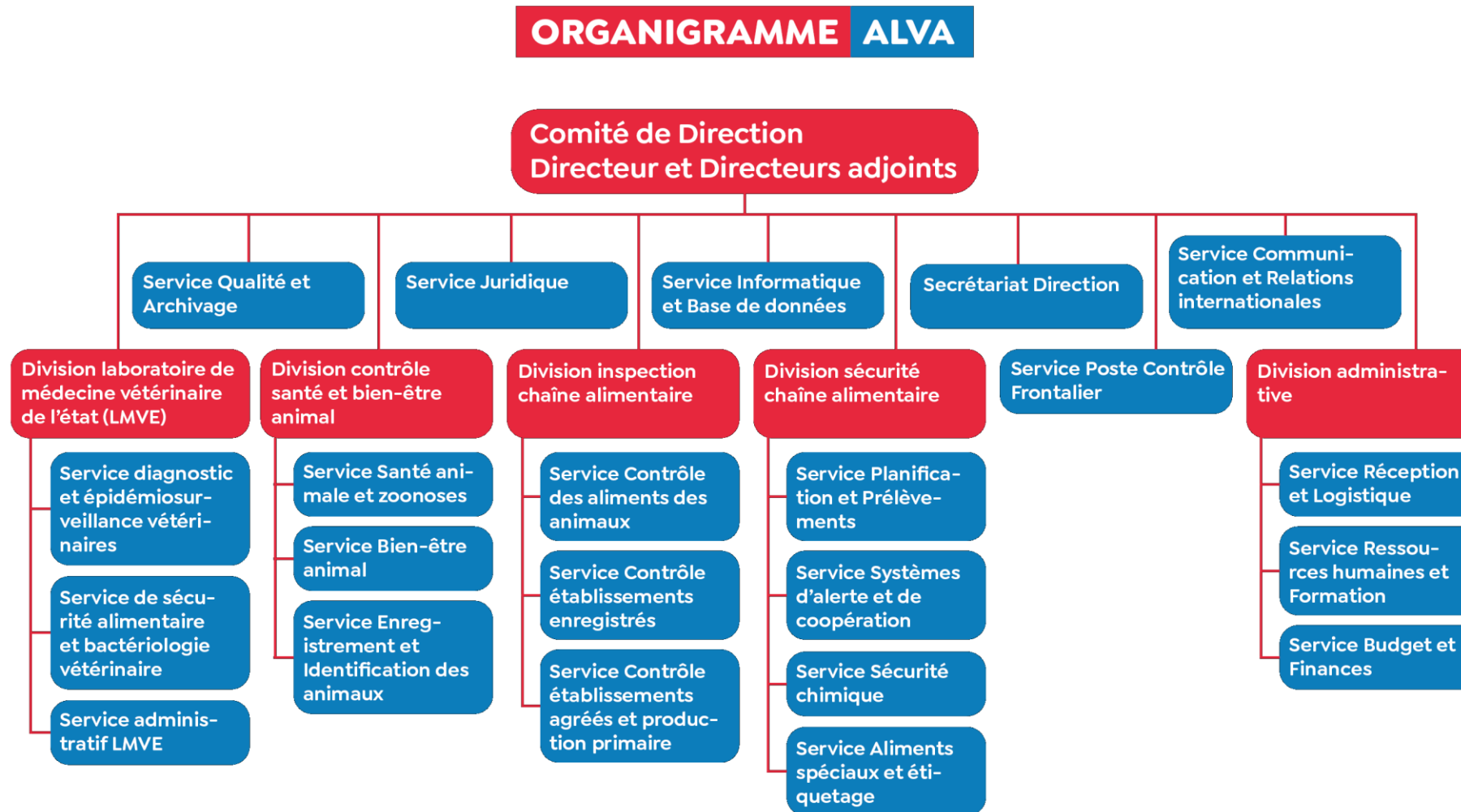
Farmers, feed and food business operators (common database)

Consumers

**One single Border Control point (BCP) !!!**



# Organigramme



➤ Laboratoire de surveillance alimentaire sera intégré en 2025



# Organisational chart

➤ +- 115 staff members

➤ Management Team

One director : Dr Félix Wildschutz (general director)

2 deputy directors

Patrick Hau (food safety)

Dr Caroline Merten, (veterinary affairs)

5 Divisions 22 services

Head of service PCF: Dr Malou Grasges

In charge of Import and Export controls



# Contact

➤ [www.securite-alimentaire.lu](http://www.securite-alimentaire.lu)

➤ [www.agriculture.public.lu](http://www.agriculture.public.lu)

## Plan d'accès



☎ (352) 248-2539

e-mail : [info@alva.etat.lu](mailto:info@alva.etat.lu)

**Bâtiment 7 A et B**  
**ALVA : 2<sup>e</sup> et 3<sup>e</sup> étage**  
**Réception : r-dch partie B**

**En face de l'arrêt**  
**d'autobus N° 22**

**Parkings pour visiteurs**  
**(ETAT) sont disponibles**  
**devant le bâtiment.**



LE GOUVERNEMENT  
DU GRAND-DUCHÉ DE LUXEMBOURG  
Ministère de l'Agriculture,  
de l'Alimentation et de la Viticulture

Administration luxembourgeoise vétérinaire  
et alimentaire



# Thank you

**For you attention**

Any questions?

